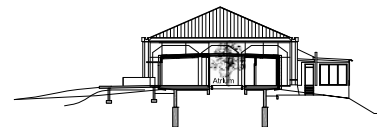
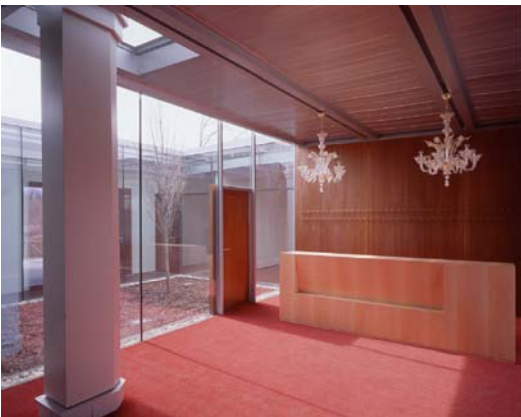
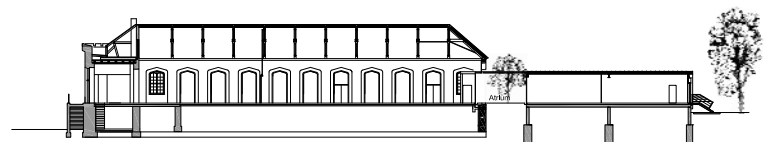


Ebene 0



Querschnitt



Längsschnitt



Veranstaltungs- und Kommunikationszentrum Kaiserbahnhof Laxenburg

Franz-Josefsplatz 3-6
2361 Laxenburg

Wettbewerb 1998, 1. Preis

Planungsbeginn: 1998

Baubeginn: 1999

Fertigstellung: 2001

Grundstücksfläche: 15.300 m²

Bebaute Fläche: 1.110 m²

Nutzfläche: 1.420 m²

Bauherr:

Stadtgemeinde Laxenburg
Schloßplatz 7
2361 Laxenburg

Konsulenten

Statik: Helmuth Locher
HKLS: BPS Engineering / Hannes Schwahofer
Lichttechnik: Lichtlex / Norbert Chmel
Landschaftsplanung: DI Anna Detzlhofer
Graphik: Fineline

Planungsteam Lainer

Rüdiger Lainer
Michael Strobl (PI)
Lisa Zentner
Hannes Schild
Lorenzo Rossi
Franz Bauernhofer
Klaus Leitner

in Zusammenarbeit mit

SGLW Architekten (Silbermayr, Goess, Lambert und Welzl)

Fotos

Pez Hejduk

