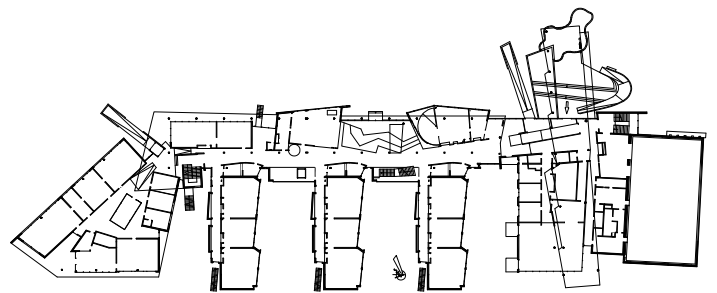


Längsschnitt



Eingangsebene





## Hauptschule der Stadt Wien

Absberggasse 5  
1010 Wien

**Planungsbeginn:** November 1991

**Baubeginn:** März 1993

**Fertigstellung:** September 1994

**Grundstücksfläche:** 11.560 m<sup>2</sup>

**Bebaute Fläche:** 4.180 m<sup>2</sup>

**Nettogeschoßfläche:** 7.240 m<sup>2</sup>

**Nutzfläche:** 5.140 m<sup>2</sup>

### Bauherr

Magistrat der Stadt Wien  
MA 19, MA 26, MA 56

### Bauträger

GSD - Gesellschaft für Stadt- und Dorferneuerung

### Konsulenten

Statik: Helmuth Locher

HKLS: IGT Erber, Schick & Zellinger und Jochen Käferhaus

Bauphysik: Hans Dworak

Vermessung: Adolf Barasits

Bodengüte: Werner Cernoch

Sportanlagen: Robert Wolf

Freiraumplanung: Anna Detzlhofer

Farbgebung: Oskar Putz

Grafik: Erich Monitzer



### Planungsteam

Rüdiger Lainer

Hannes Schild (PI)

Karin Krummlauf (PI)

Bernhard Moos

Gertraud Auer

Eva Madshus

Konrad Rautter

Agnes Stryjewska

Suki Sangha

Gabor Szabo

Markus Stöger

Michael Karassowitsch



### Fotos

Margherita Spiluttini